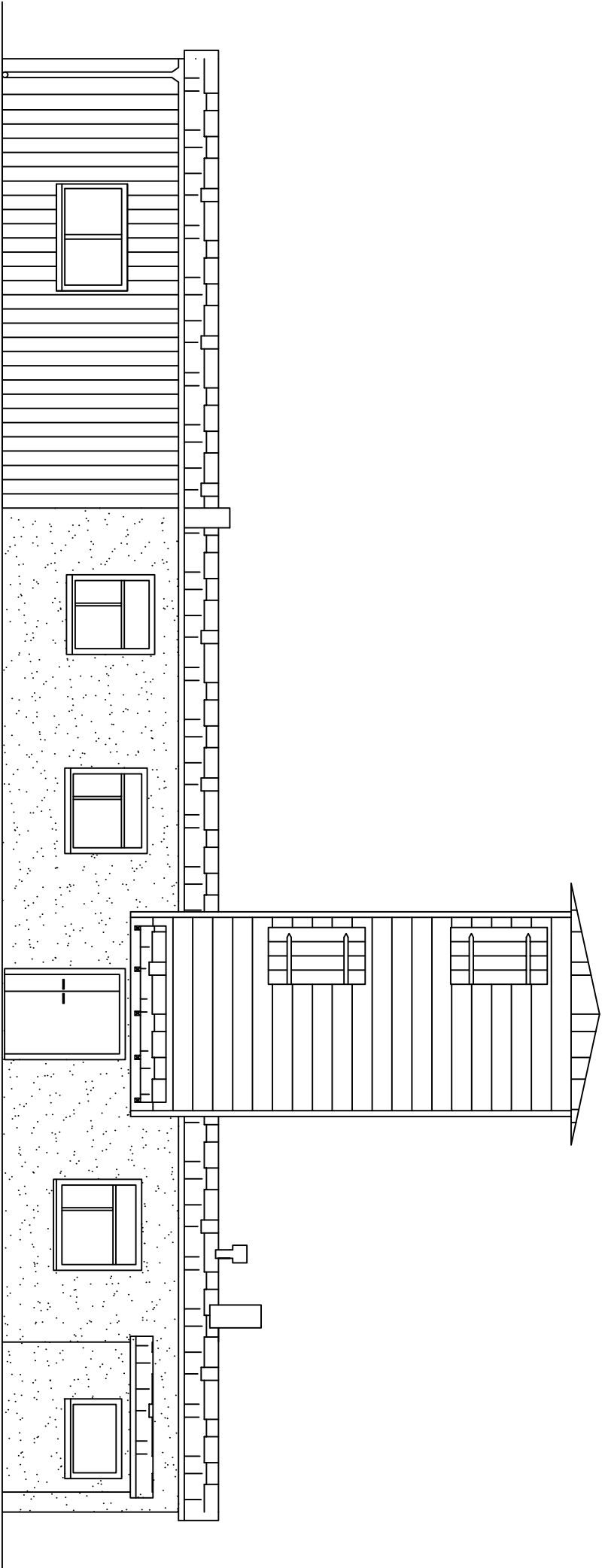


Wykaz pomieszczeń i Rzut przyziemia

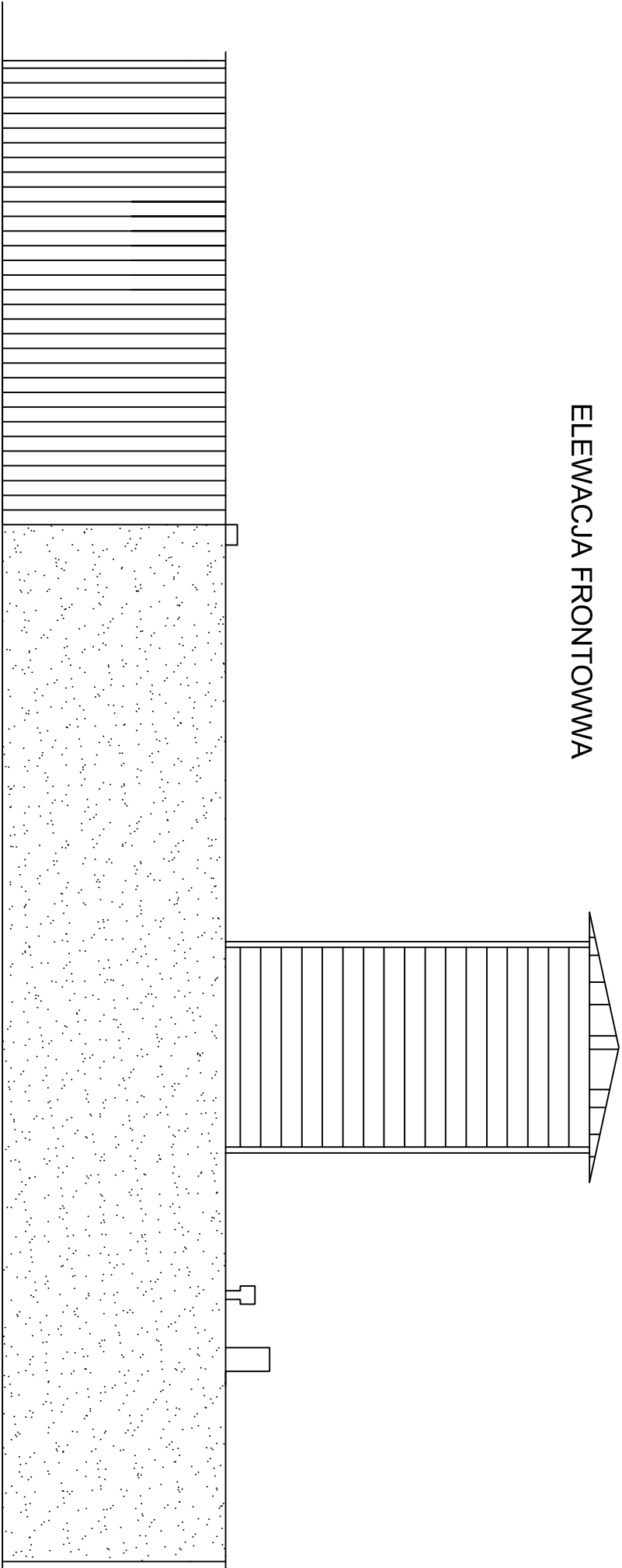
Nr	Nazwa pomieszczenia	Pow. użytkowa	Posadzka
1	Pom. gospodarcze	156,14 m²	Terakota
2	WC	16,21 m²	Terakota
3	Przedśionek	1,13 m²	Terakota
4	WC	2,81 m²	Terakota
5	Korytarz	1,44 m²	Terakota
6	Sala I	3,11 m²	Terakota
7	Sala II	19,78 m²	Terakota
8	Kuchnia	65,05 m²	Terakota
9	Magazyń	22,48 m²	Terakota
10	Korytarz	5,18 m²	Terakota
11	Pom. gospodarcze	5,85 m²	Terakota
12	Pom. gospodarcze	4,91 m²	Terakota
13	Pom. gospodarcze	5,74 m²	Terakota
Razem		1,25 m²	Terakota
		154,94 m²	

POWIERZCHNIA ZABUDOWY : 189,16 m²

OBIEKT, ADRES		KRAJEŃSKI PARK KRAJOBRAZOWY, WIĘCBORK (DZ. NR 202) UL. STRZELECKA 5	
PRZEDMIOT RYSUNKU		INWENTARYZACJA - RZUT PRZYZIEMIEMIA	
NR. RYS.		SKALA: 1:100	DATA: 08.05.2017
OPRACOWAŁ		TOMASZ GÓRAL	
		PODPIS	

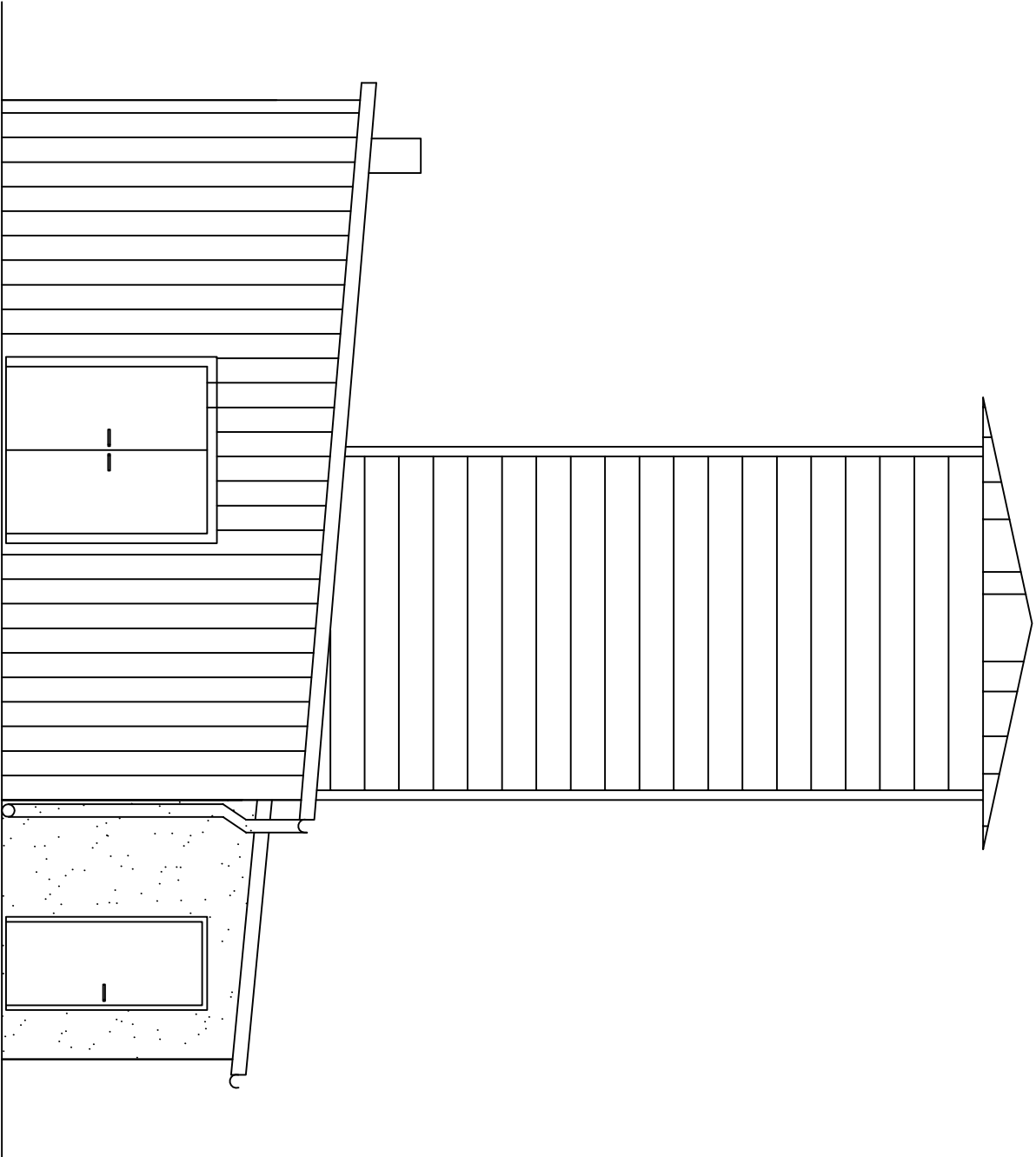


ELEWACJA FRONTOWA

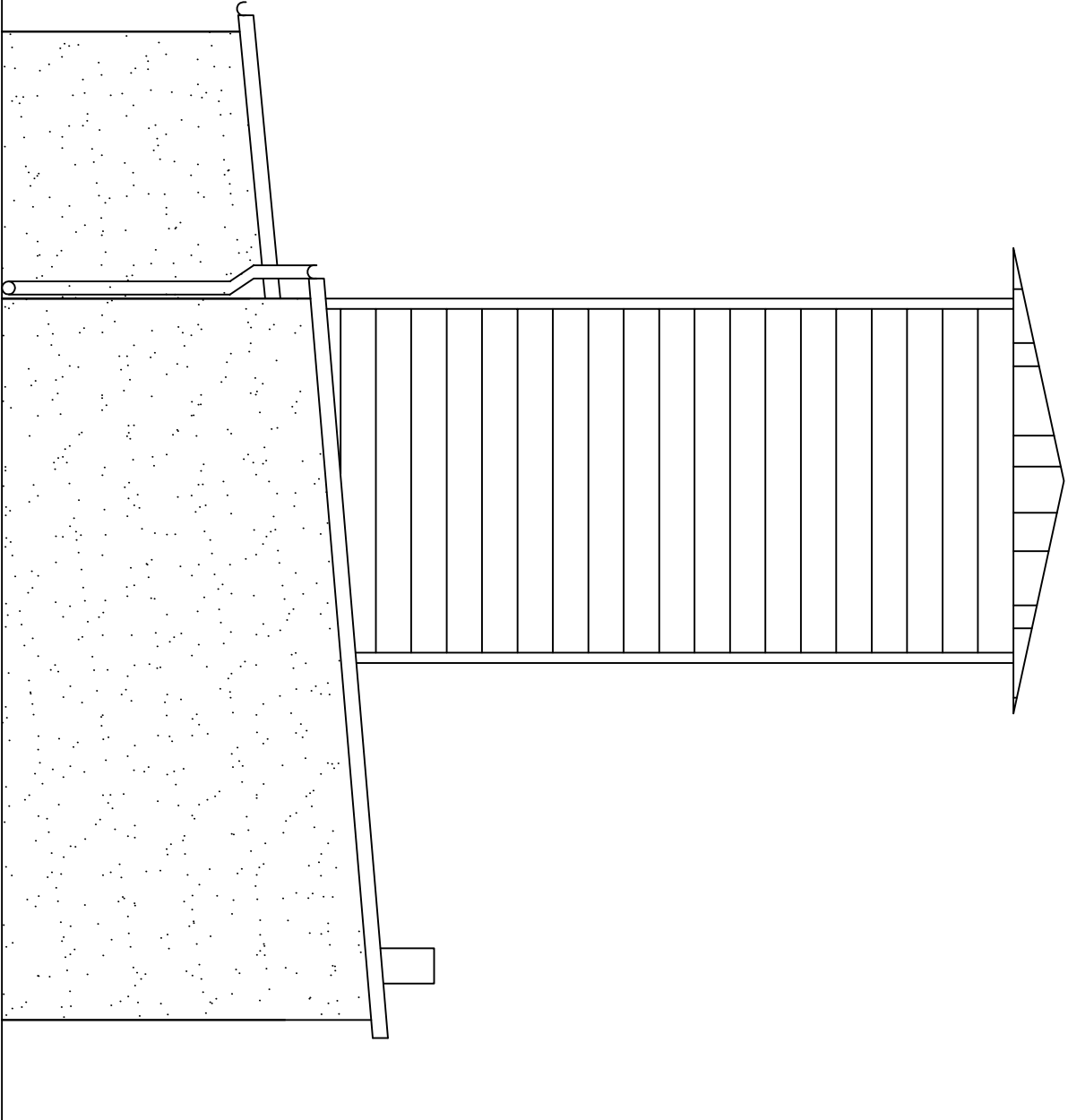


ELEWACJA TYLNA

OBJEKT, ADRES		KRAJEŃSKI PARK KRAJOBRAZOWY, WIĘCBORK (DZ. NR 202) UL. STRZELECKA 5	
PRZEDMIOT RYSUNKU		INWENTARYZACJA -ELEWACJE	
NR. RYS.	SKALA: 1:100	DATA: 08.05.2017	PODPIS
OPRACOWAŁ		TOMASZ GÓRAL	

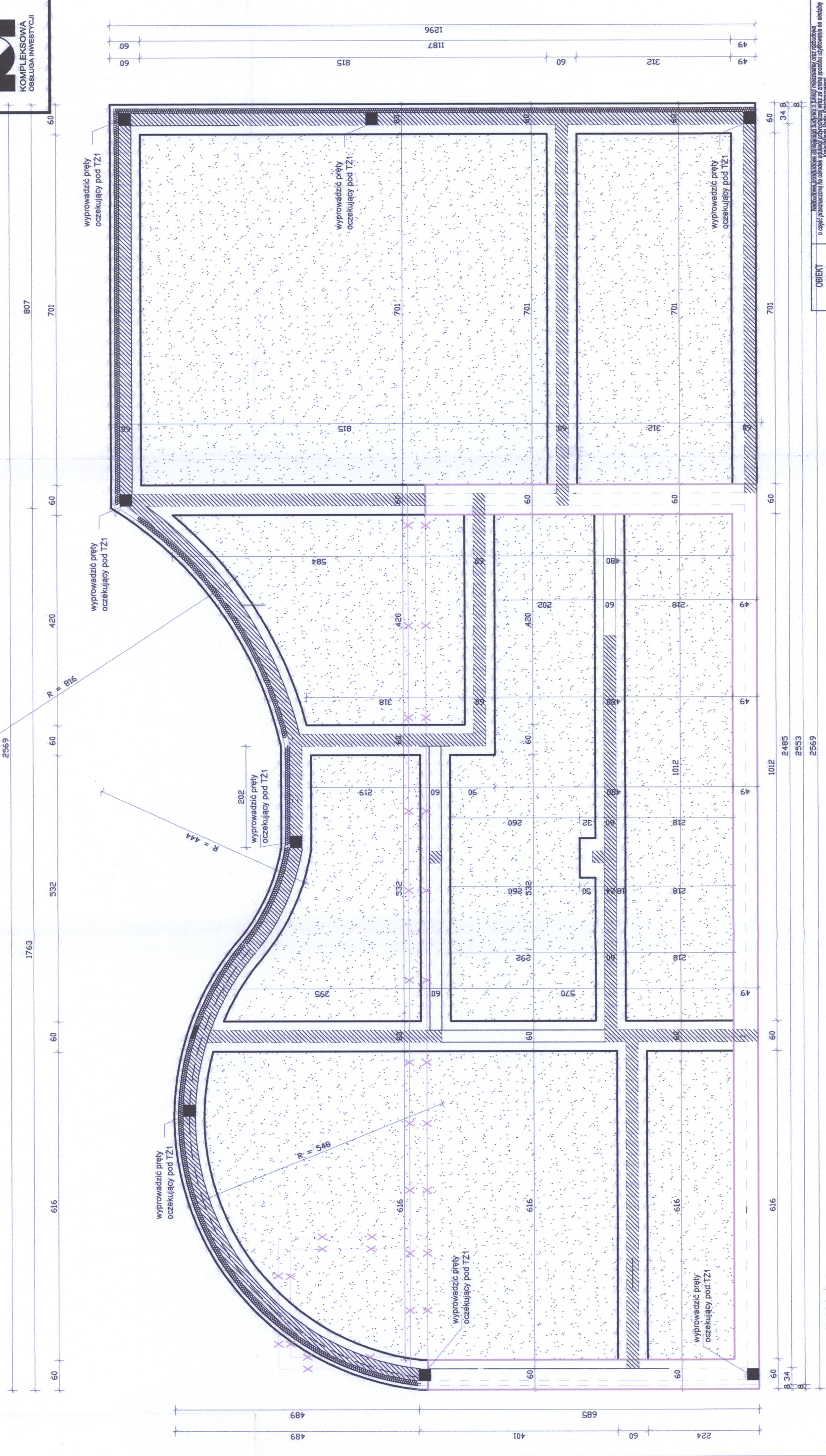


ELEWACJA BOCZNA



ELEWACJA BOCZNA

OBIEKT, ADRES		KRAJEŃSKI PARK KRAJOBRAZOWY, WIĘCBORK (DZ. NR 202) UL. STRZELECKA 5	
PRZEDMIOT RYSUNKU		INWENTARYZACJA -ELEWACJE	
NR. RYS.	SKALA: 1:100	DATA: 09.05.2017	
OPRACOWAŁ		TOMASZ GÓRAL	



LEGENDA

projektowana ława fundamentowa

istniejąca ława fundamentowa

istniejąca ława fundamentowa do rozbiórki

OBJEKT
ADRES

PRZEDMIOT
RYSUŃKU

SKALA: 1:50

DATA:
31.05.2017r.

PROJEKTANT
KONSTRUKCJE

SPRAWDZAJĄCY
(UPRAWNIENIA)

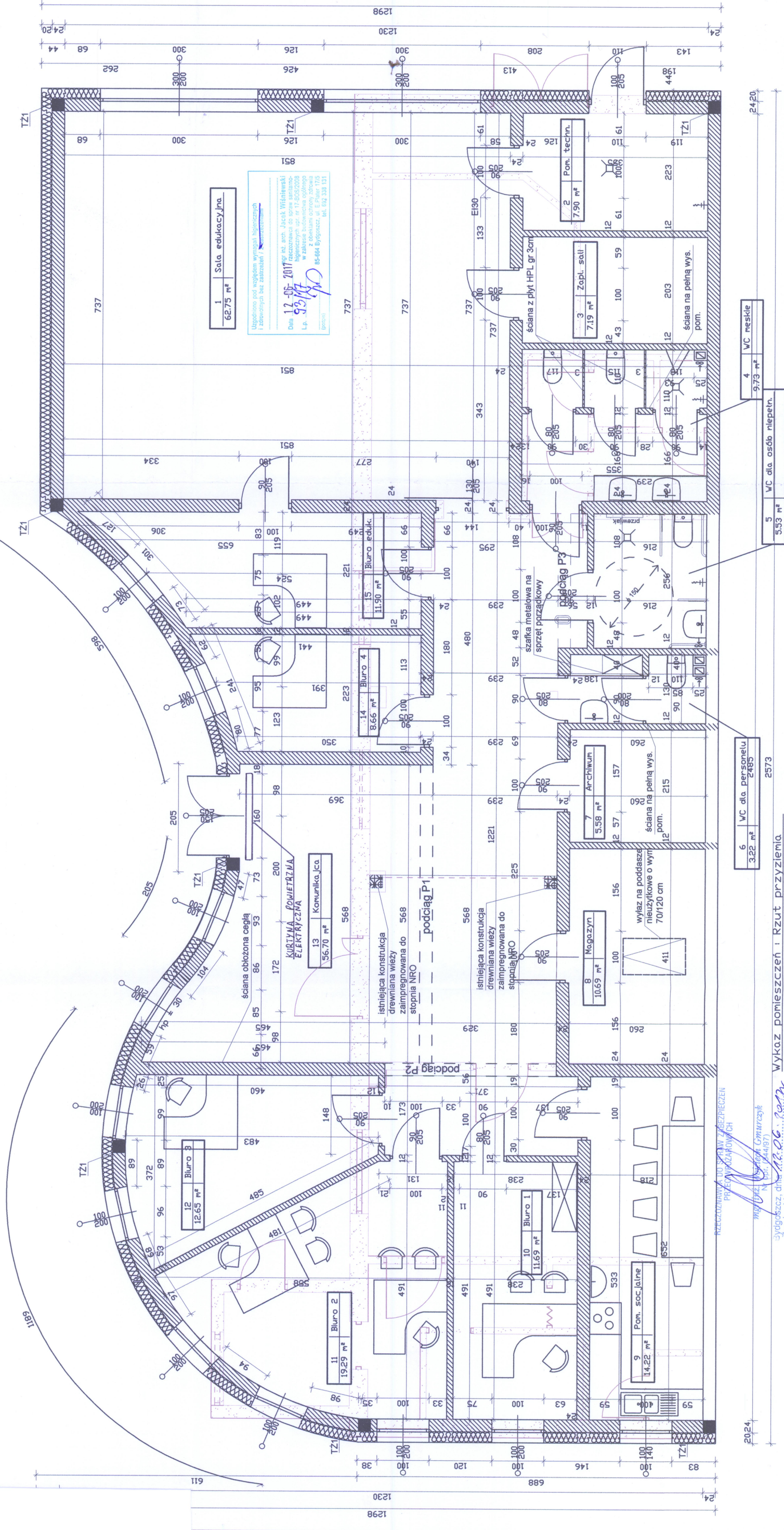
Rzut fundamentów

MGR INŻ. JAROSŁAW GÓRAL
GK-IZ-753255/194
Spółka z ograniczoną odpowiedzialnością

MGR INŻ. WOJCIECH TOMASZEWICZ
POMI-48PMOK/15
Spółka z ograniczoną odpowiedzialnością

10m

Wskazanie punktów świetlnych i linii oczekujących podTZ1 i TZ2 jest zgodne z projektem i nie stanowi gwarancji poprawności wykonania. Wskazanie punktów świetlnych i linii oczekujących podTZ1 i TZ2 jest zgodne z projektem i nie stanowi gwarancji poprawności wykonania. Wskazanie punktów świetlnych i linii oczekujących podTZ1 i TZ2 jest zgodne z projektem i nie stanowi gwarancji poprawności wykonania.



Wykaz pomieszczeń i Rzut przyziemia

Nr	Nazwa pomieszczenia	Pow. użytkowa
1	Sala edukacyjna	62.75 m²
2	Pom. techn.	7.90 m²
3	Złot. soli	7.19 m²
4	WC mieszkie	9.73 m²
5	WC dla osób niepełn.	5.53 m²
6	WC dla personelu	3.22 m²
7	Archiwum	5.58 m²
8	Magazyn	10.69 m²
9	Pom. socjalne	14.22 m²
10	Biuro 1	11.69 m²
11	Biuro 2	19.29 m²
12	Biuro 3	12.65 m²
13	Komunikacja	56.70 m²
14	Biuro 4	11.90 m²
15	Biuro eduk.	24.77 m²
Razem		
8	Magazyn	10.69 m²
9	Pom. socjalne	14.22 m²

LEGENDA

- projektowane ściany przyziemia
- istniejąca ściana przyziemia
- istniejące ściany przyziemia do rozbiórki

Rzut przyziemia

PROJEKTANT
ARCHITECTURA

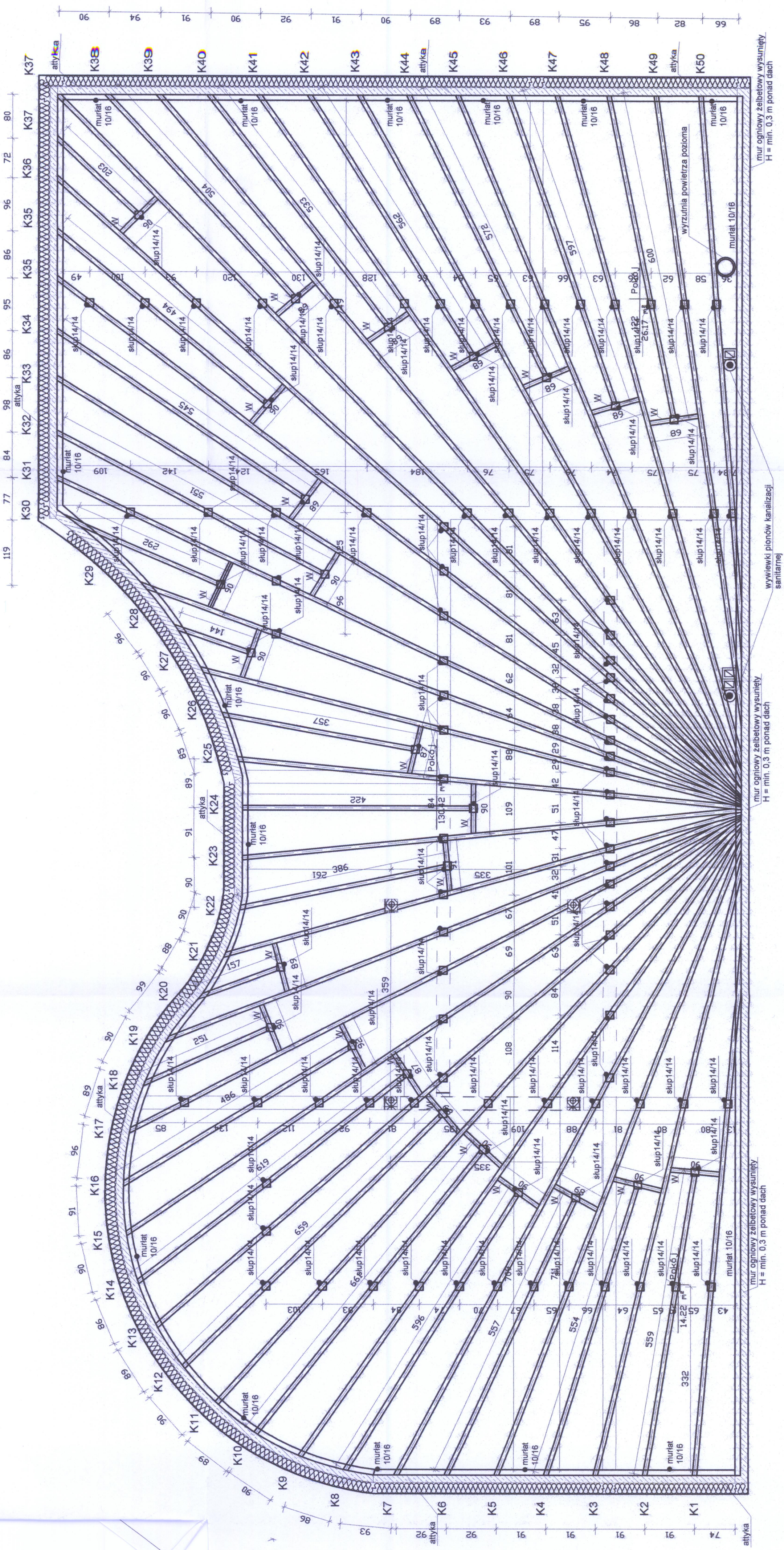
DATA:
31.05.2017r.

PROJEKTANT
ARCHITECTURA

SPRWDZAJĄCY
ARCHITECTURA

INZ. ANDRZEJ DYLEWSKI
7767590
specj. arch. - konstr.

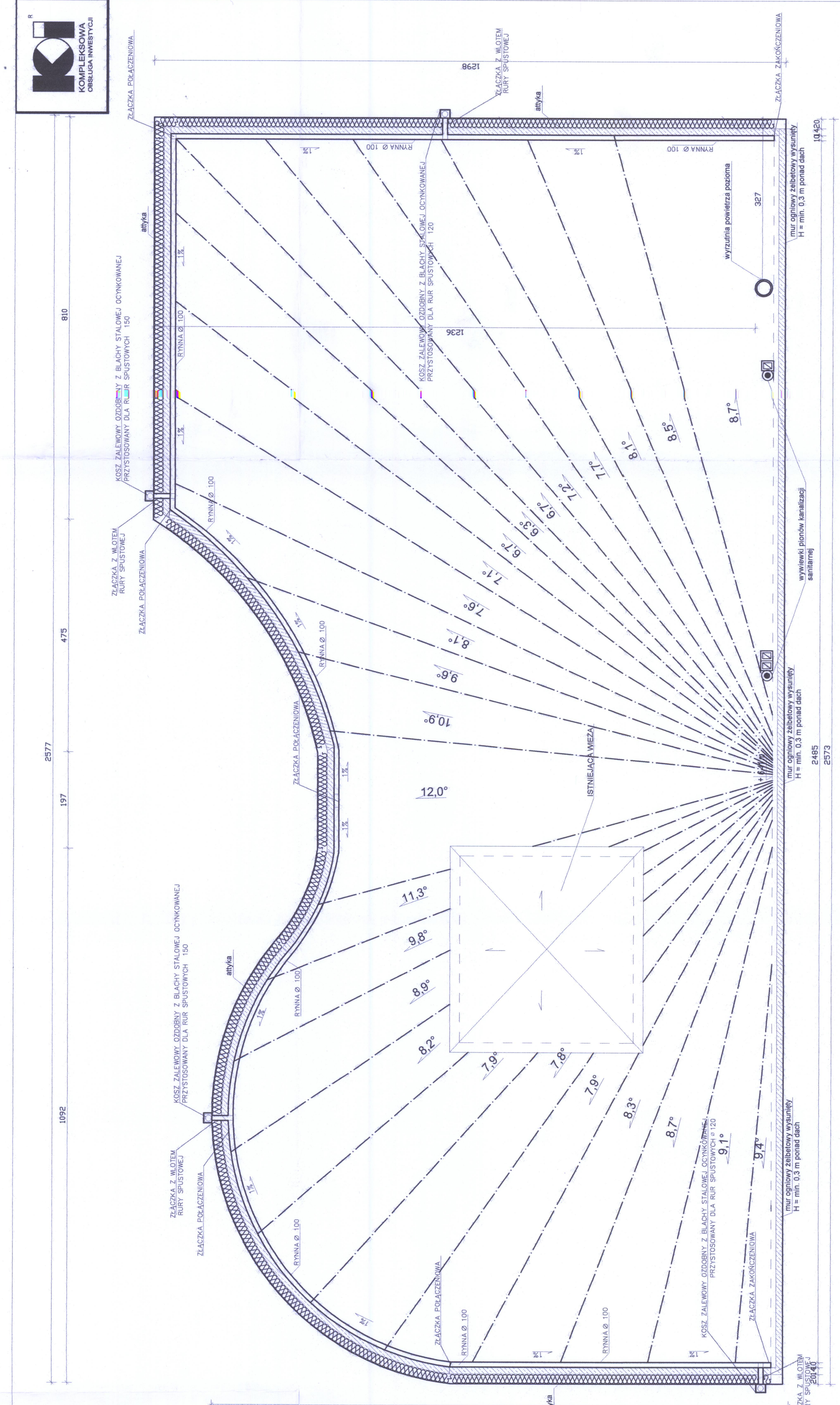
MGR INZ. ARCH. MICHAŁ MIKOWSKI
ZNP-VIII-734227/97
specj. arch. - konstr.



LEGENDA

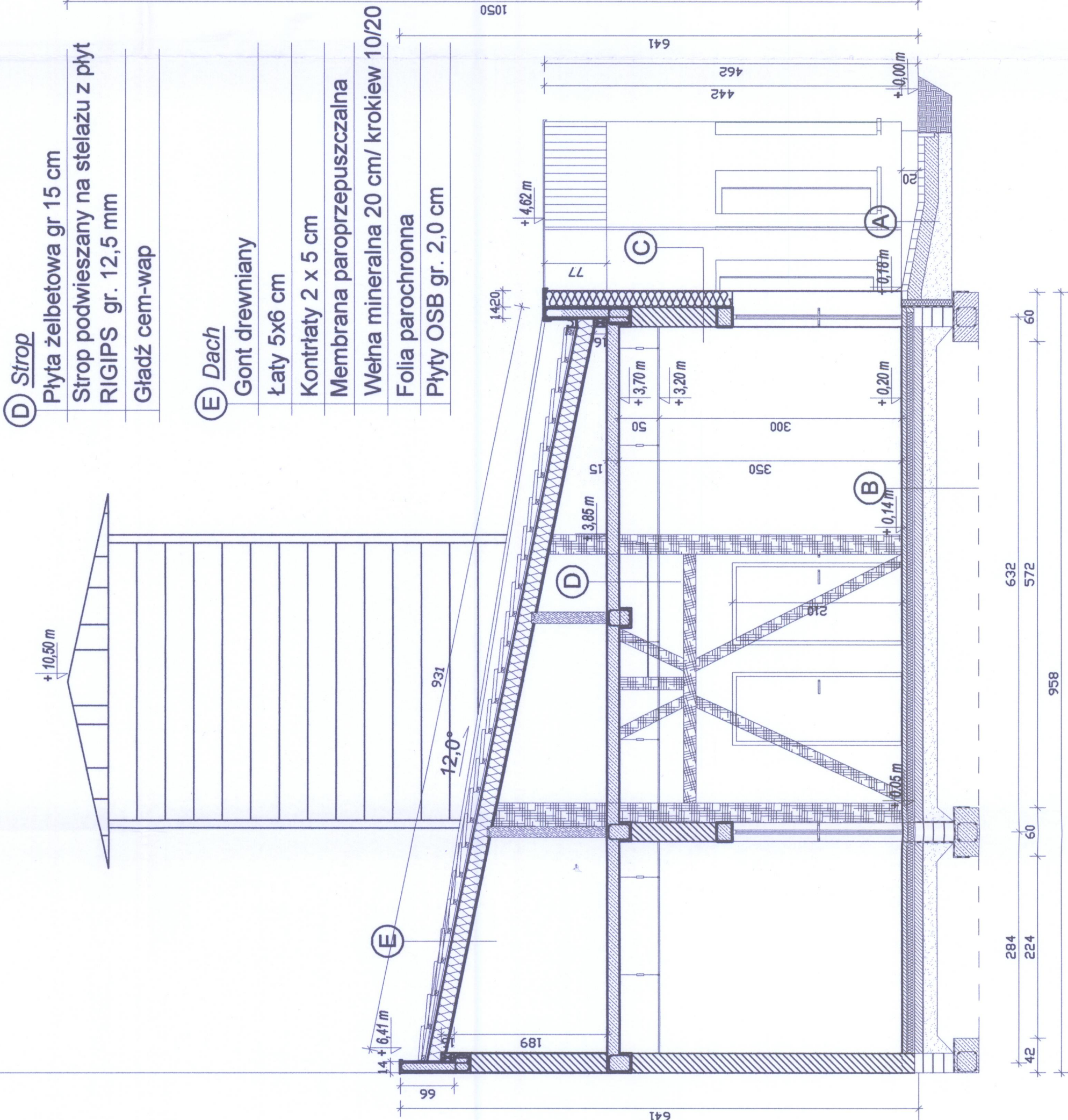
- K1-K50 krokwie 10/20 cm
- słupy 14/14 cm
- murłat 10/16 cm
- ▣ słupy konstrukcyjne wieży

OBIEKT	ADRES	PRZEDMIOT RYSUNKU	DATA :	31.05.2017r.
		PROJEKTANT KONSTRUKCIE		MGR INŻ. JAROSŁAW GÓRAL GP-KZ-7342/581/84 specj.konstr-bud
		PROJEKTANCI (UPRAWNIENIA)		SPRAWDZAJĄCY KONSTRUKCIE MGR INŻ. WOJCIECH TOMASZEWICZ POM/0148/PWOK/15 specj. konstr-bud
				10m



<p>Nakładnik przedkłada niniejszą kopię planu o charakterze informacyjnym oraz rozstrzygnięcia o czasie przeznaczonym na cele określone w art. 10 ust. 1 pkt 2 ustawy z dnia 27 sierpnia 2007 r. o Krajowym Rejestrze Sądowym (Dz. U. z 2007 r. Nr 151, poz. 2247, z późn. zm.) w celu wyrażenia zgody na udzielenie informacji o stanie realizacji projektu.</p>	
<p>OBJEKT ADRES</p>	
<p>PRZEDMIOT RYUNKU</p>	<p>Rzut dachu</p>
<p>SKALA: 1:50</p>	<p>DATA : 31.05.2017r.</p>

ISTNIEJĄCY BUDYNEK MIESZKALNY



- C

Ściana zewnętrzna
- Tynk mineralny/ deska elewacyjna

Styropian EPS 100 040 gr 20 cm

Pustak gazobetonowy typ "700" gr 24 cm

Tynk cem.wap gr. 1,5 cm

- B

Podłoga na gruncie
- Gres / panele podłogowe

Wylewka betonowa gr 5 cm

Folia izolacyjna PE

Styropian EPS 100 gr 10 cm

Folia hydroizolacyjna

Chudy beton gr 12 cm

Podubowa - ubity piasek gr 15 cm

- A

Ściana fundamentowa
- Błoczek betonowy B6 gr 25 cm

Hydroizolacja pionowa - Dysperbit

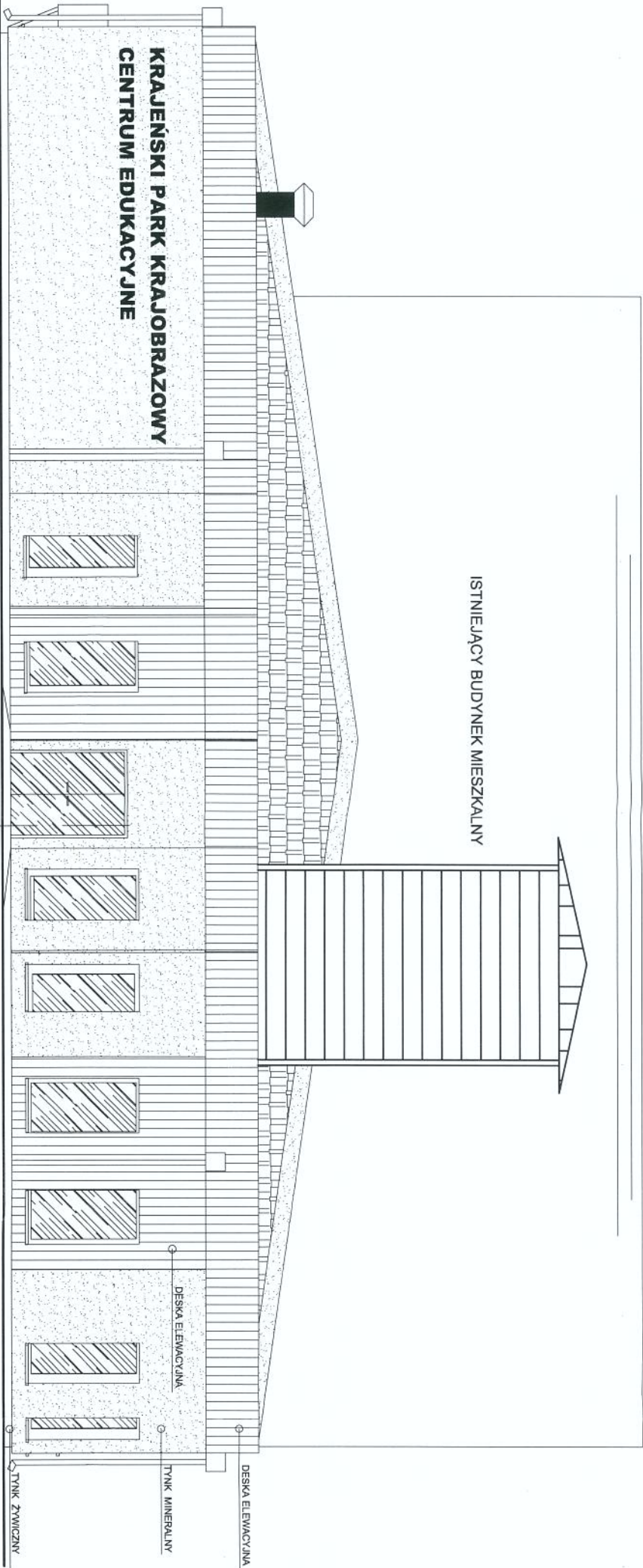
Polistyren ekstrudowany gr. 8 cm

Folia kubekowa /tynk żywiczny dekoracyjny

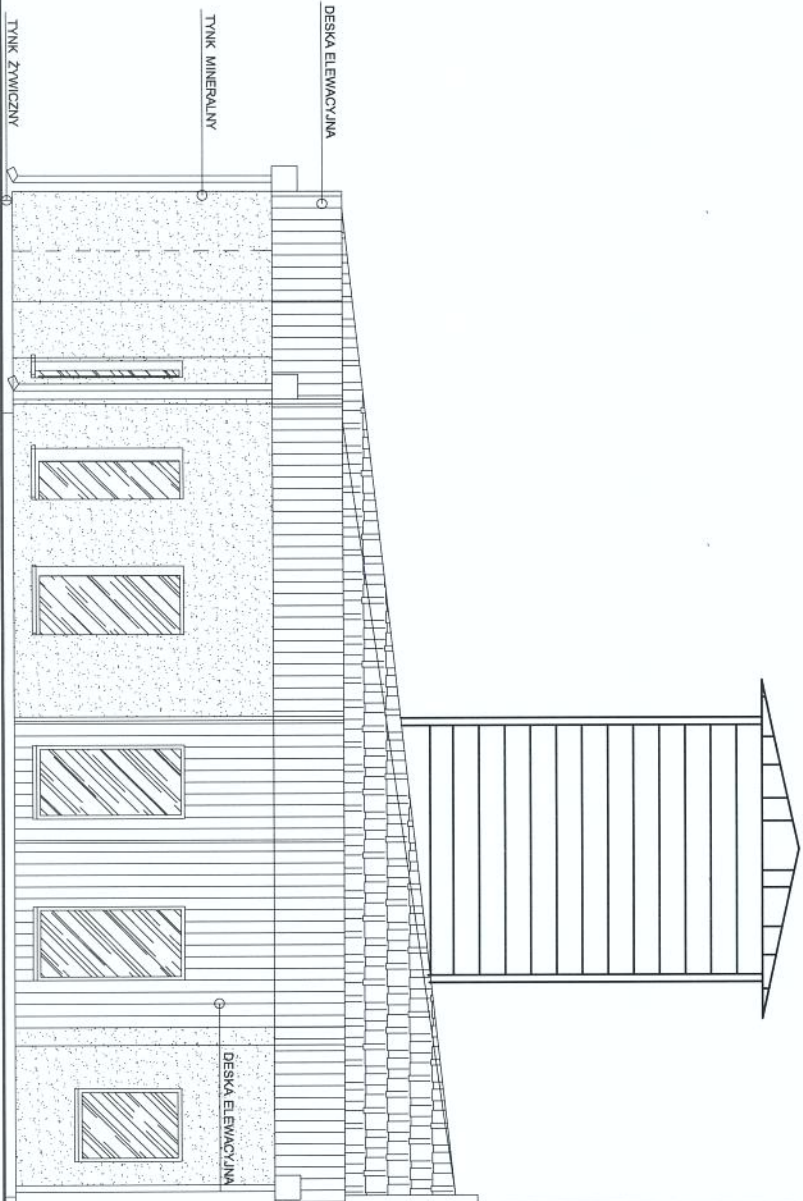
ARCHITEKT
MGR INŻ. JAROSŁAW GÓRAL
tpr. budowl.
w spec. 1000/148/PWOK/15
nr ewid. ZPN-VIII-7342/581/94, decyzja nr 49

OBIEKT ADRES	PRZEKRÓJ A-A	
PRZEDMIOT RYSUNKU	DATA :	31.05.2017r.
PROJEKTANCI (UPRAWNIENIA)	PROJEKTANT KONSTRUKCJE	MGR INŻ. JAROSŁAW GÓRAL GP-KZ-7342/581/94 specj.konstr-bud
	SPRAWDZAJĄCY KONSTRUKCJE	MGR INŻ. WOJCIECH TOMASZEWICZ POM/0148/PWOK/15 specj. konstr-bud.

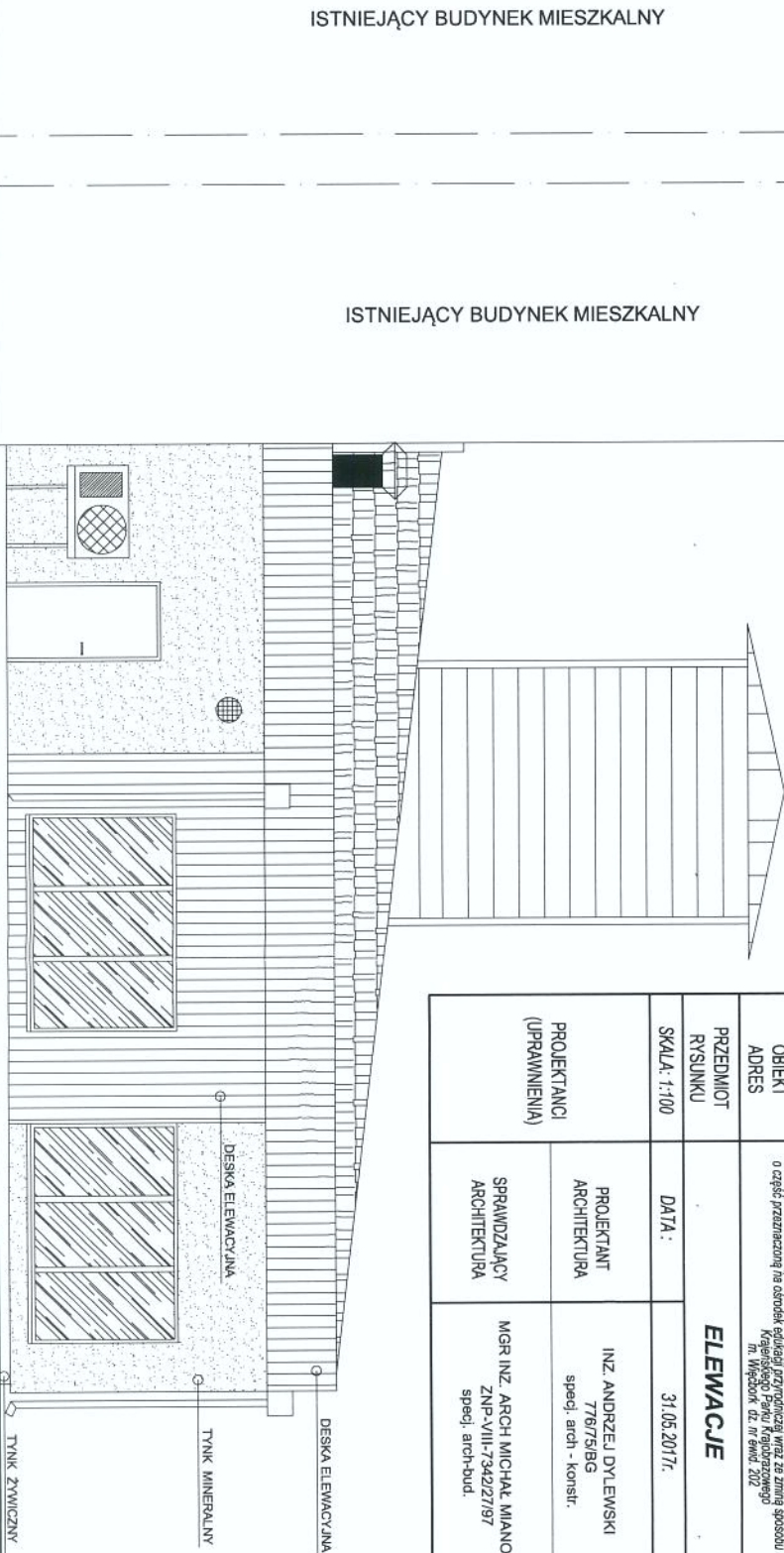
ELEWACJA BOCZNA



ELEWACJA FRONTOWA

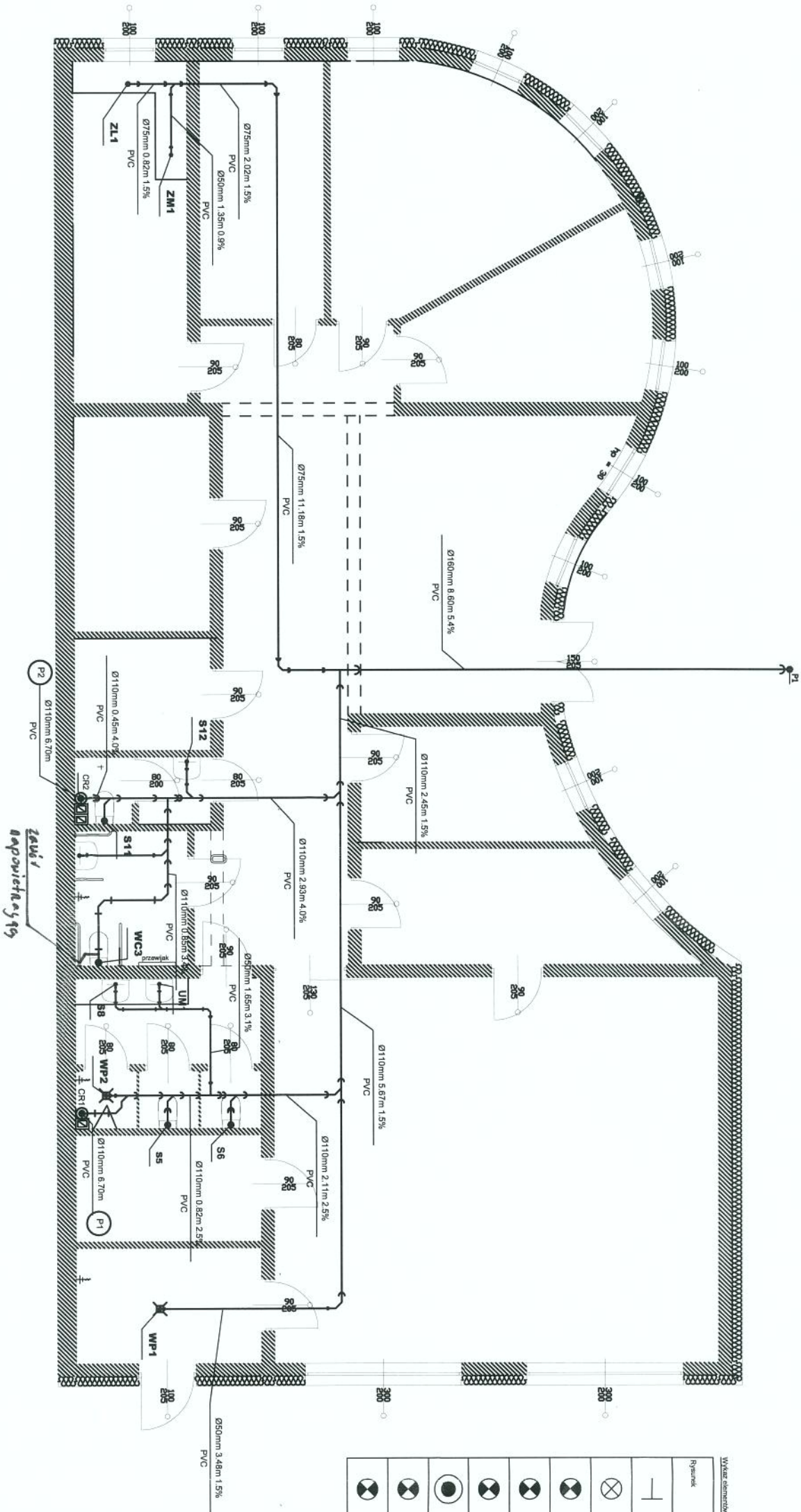


ELEWACJA TYLNA

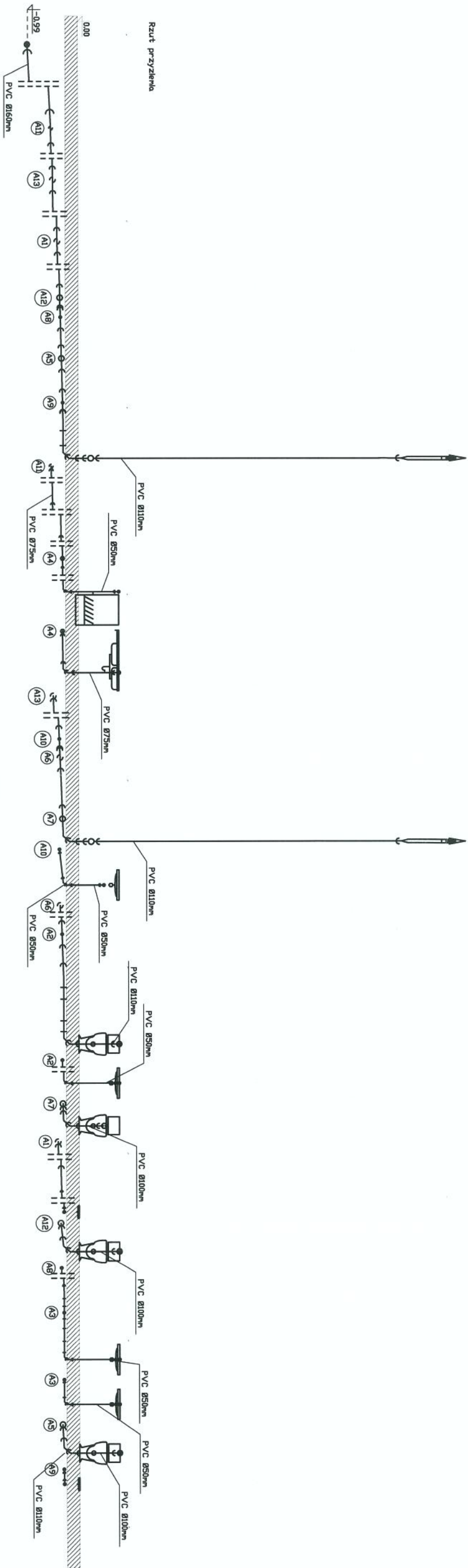


OBIEKT ADRES	Niniejszym przedstawiam sygnalizację dotyczącą o linia mieszkalną oraz rozdzielone o część przeznaczoną na ośrodek edukacji przyrodniczej wraz ze zmianą sposobu użytkowania na siedzibę Krajowego Parku Krajobrazowego m. Wępszak 02.01.2017r.		
PRZEMIOŁ RYSUNKU	ELEWACJE		
SKALA: 1:100	DATA:	31.05.2017r.	
PROJEKTANCI (UPRAWNIENIA)	PROJEKTANT ARCHITEKTURA	INŻ. ANDRZEJ DYLEWSKI 778/75/BG specj. arch - konsult.	
	SPRAWDZAJĄCY ARCHITEKTURA	MGR INŻ. ARCH. MICHAŁ MIANOWSKI ZNP-VIII-734227/97 specj. arch-bud.	

Rysunek	Nazwa	Oznaczenie	Ilość
—	Ogrzewanie	CH1 CH2	2 szt.
⊗	Punkt odpływu	P1	1 szt.
⊗	Urządzenie	SB SB S12 LM1	4 szt.
⊗	Urządzenie	SB SB S11 WC3	4 szt.
⊗	Wpust podłogowy	WP1 WP2	2 szt.
⊗	Wyciek	W1 W2	2 szt.
⊗	Zbiór	ZL1	1 szt.
⊗	Zbiór	ZM1	1 szt.

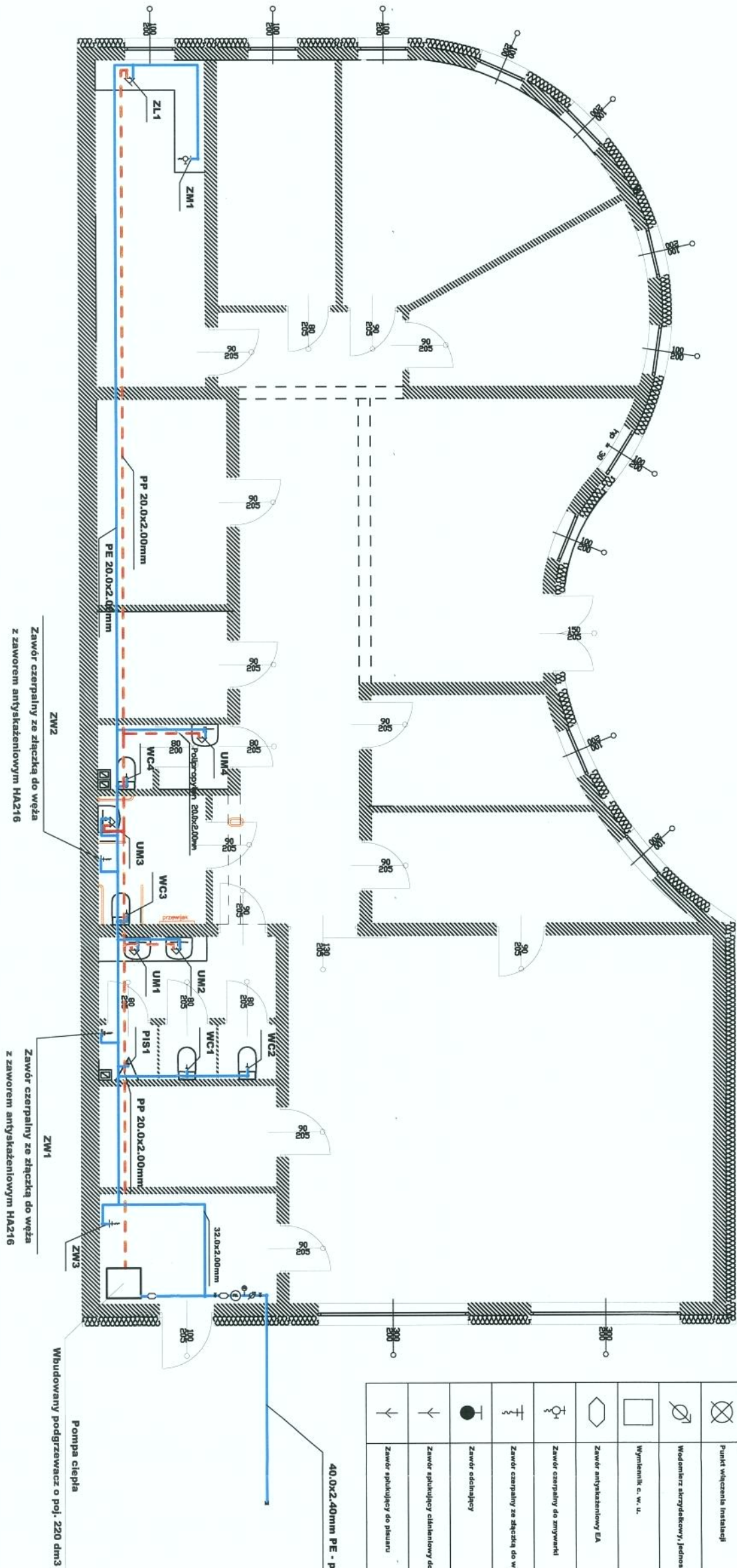


OBIEKT ADRES	Miejscowość: ... ul. ... Kraj: ... In: ... In: ... In: ...		
PRZEDMIOT RYSUNKU	Schemat inst. kan.		
SKALA: 1:100	DATA:	31.05.2017r.	
PROJEKTANT INST. SANIT.	PROJEKTANT INST. SANIT.	MGR INŻ. TOMASZ GÓRAL WAM0093/PWOST5 specj. inst. sanit.	
PROJEKTANT (UPRAWNIENIA)	SPRAWDZAJĄCY INST. SANIT.	MGR INŻ. LUKASZ SZKIELTER POM023/PWBS15 specj. inst. sanit.	



OBJEKT ADRES		Kształtowanie przestrzeni architektonicznej i zagospodarowanie terenu w ramach projektu inwestycyjnego	
PRZEDMIOT RYSUNKU		Rozwinięcie inst. kan.	
SKALA: 1:100		DATA: 31.05.2017r.	
PROJEKTANCI (UPRAWNIENIA)	PROJEKTANT INST. SANIT.	MGR INŻ. TOMASZ GÓRAL WIAW/093/PW/OST5 specjalista sanit.	
	SPRAWDZAJĄCY INST. SANIT.	MGR INŻ. LUKASZ SZMELTER POM/0283/PW/BS/15 specjalista sanit.	

Wykaz elementów instalacji wodociągowej			
Symbole	Nazwa	Oznaczenie	Ilość
	Bateria umywalkowa ze stałą wyłuską	UM1-UM4	4 szt.
	Bateria łazienkowa	ZL1	1 szt.
	Filter osadnikowy czyszczący ręcznie	FL1	1 szt.
	Manometr standardowy	MAN1	1 szt.
	Punkt włączania instalacji	P1	1 szt.
	Wodomierz skrzydełkowy, jednostrumieniowy	WOD1	1 szt.
	Wymieniło c.w. u.	Pompa ciepła	1 szt.
	Zawór antyskażeniowy EA	ZA1 ZA1	2 szt.
	Zawór czepialny do myjni	ZM1	1 szt.
	Zawór czepialny ze złączką do węzła	ZW1-ZW3	3 szt.
	Zawór odcinający	ZO1 ZO2	2 szt.
	Zawór spłukujący ciekawość do WC	WC1-WC4	4 szt.
	Zawór spłukujący do płukania	PIS1	1 szt.



Uzgodniono pod względem wymagań higienicznych i zdrowotnych bez zastrzeżeń / z zastrzeżeniami

Data: 12-05-2017
L.p.: 93/17
mgr inż. arch. Jacek Wiśniewski
zobowiązany do spraw sanitarnych
w zakresie budownictwa ogólnego
z obiektami ochroną zdrowia
85-564 Bydgoszcz, ul. E. Piłsudskiego 1
tel. 692 391 100
(podpis)

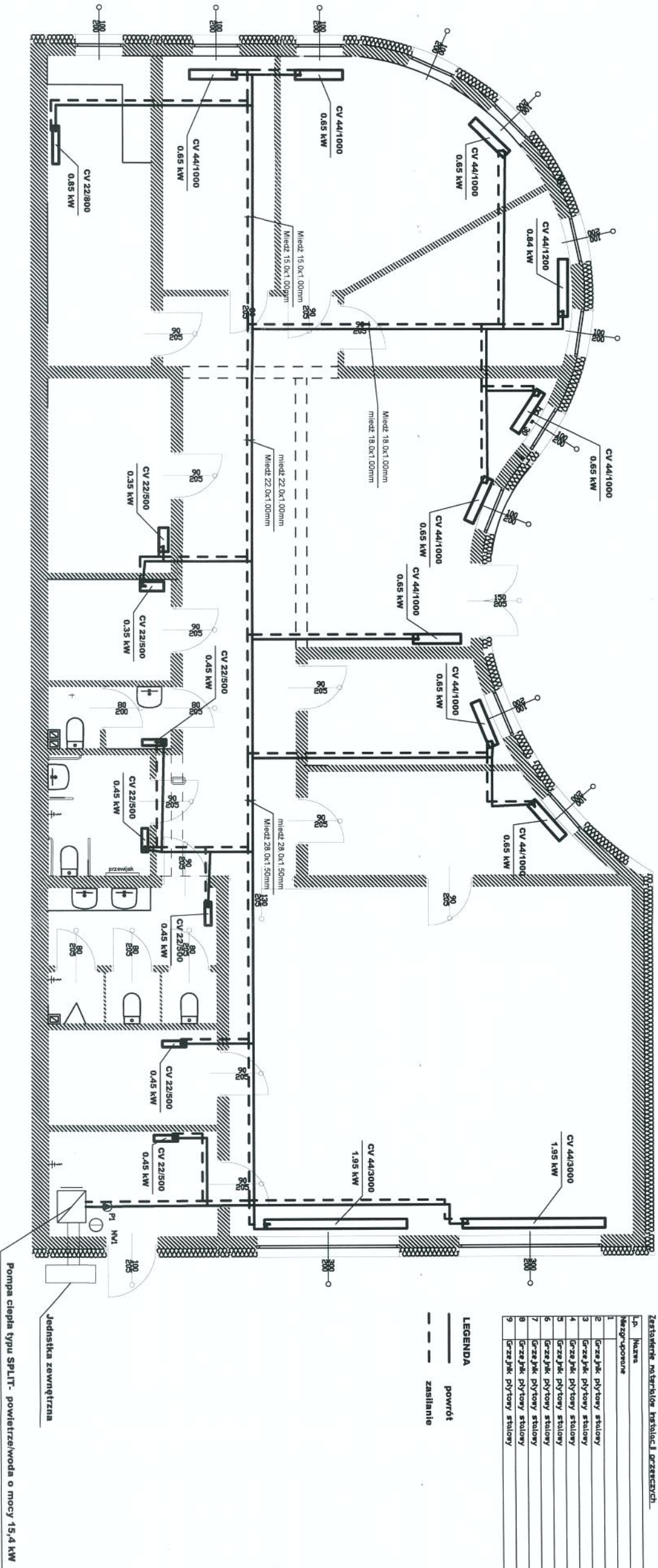
OBIEKT	ADRES	Schemat inst. wod.		
PRZEDMIOT RYSUNKU	SKALA: 1:100	DATA: 31.05.2017.		
PROJEKTANT (UPRAWNIENIA)	PROJEKTANT INST. SANIT.	PROJEKTANT WAM/0093/PWOS15 specj. inst. sanit.	MGR INŻ. TOMASZ GÓRAL	
SPRAWDZAJĄCY INST. SANIT.	MGR INŻ. ŁUKASZ SZWELTER POW/0283/PWBS15 specj. inst. sanit.			

Zestawienie materiałów instalacji grzewczej				
Lp.	Nazwa	Jednostka	Ilość	Wymiary
Naczep-pompa				
1	Grzejnik płytowy stółowy	sekt.	2,00	1500x500x200 mm
2	Grzejnik płytowy stółowy	sekt.	1,00	1000x500x200 mm
3	Grzejnik płytowy stółowy	sekt.	1,00	1000x500x200 mm
4	Grzejnik płytowy stółowy	sekt.	2,00	500x200x200 mm
5	Grzejnik płytowy stółowy	sekt.	1,00	500x130x200 mm
6	Grzejnik płytowy stółowy	sekt.	4,00	500x130x200 mm
7	Grzejnik płytowy stółowy	sekt.	2,00	3000x200x200 mm
8	Grzejnik płytowy stółowy	sekt.	1,00	1000x500x200 mm
9	Grzejnik płytowy stółowy	sekt.	1,00	600x130x200 mm

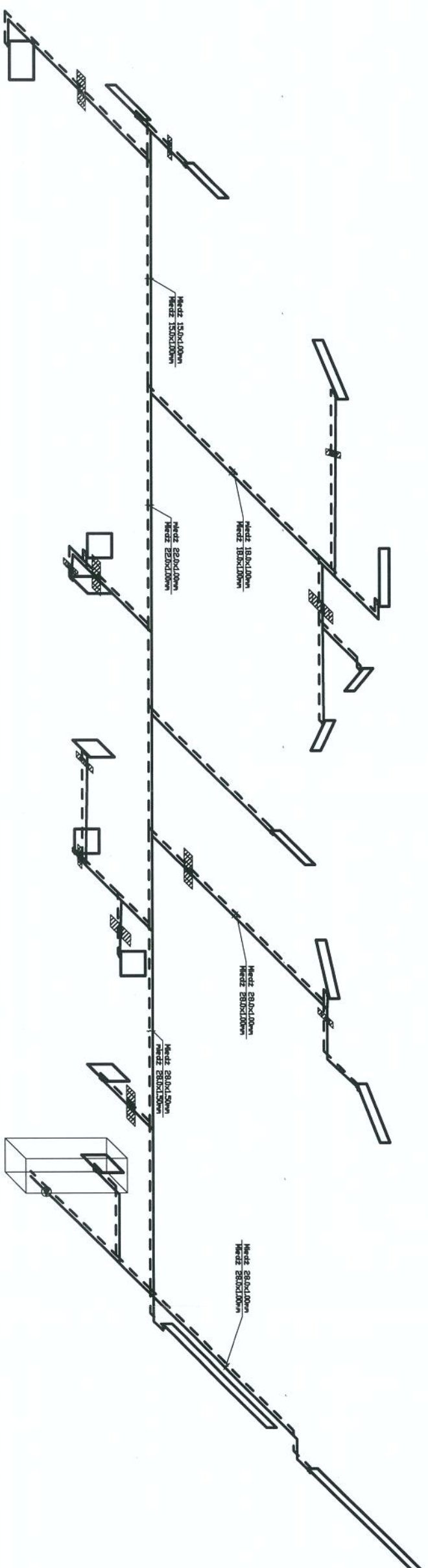
LEGENDA

— powrót

--- zasilenie



OBIEKT ADRES	Niniejszym potwierdzam, że niniejszy projekt jest zgodny z projektem wykonawczym, który jest przedmiotem niniejszego zamówienia, a także z projektem wykonawczym, który jest przedmiotem niniejszego zamówienia, a także z projektem wykonawczym, który jest przedmiotem niniejszego zamówienia.		
PRZEDMIOT RYSUNKU	Schemat instalacji C.O.		
SKALA: 1:100	DATA:	31.05.2017r.	
PROJEKTANCI (UPRAWNIENIA)	PROJEKTANT INST. SANIT.	MGR INŻ. TOMASZ GORAL WAM/0093/PWOSTS specjalista sanit.	
	SPRAWDZAJĄCY INST. SANIT.	MGR INŻ. LUKASZ SZMELTER POM/0283/PWOSTS specjalista sanit.	

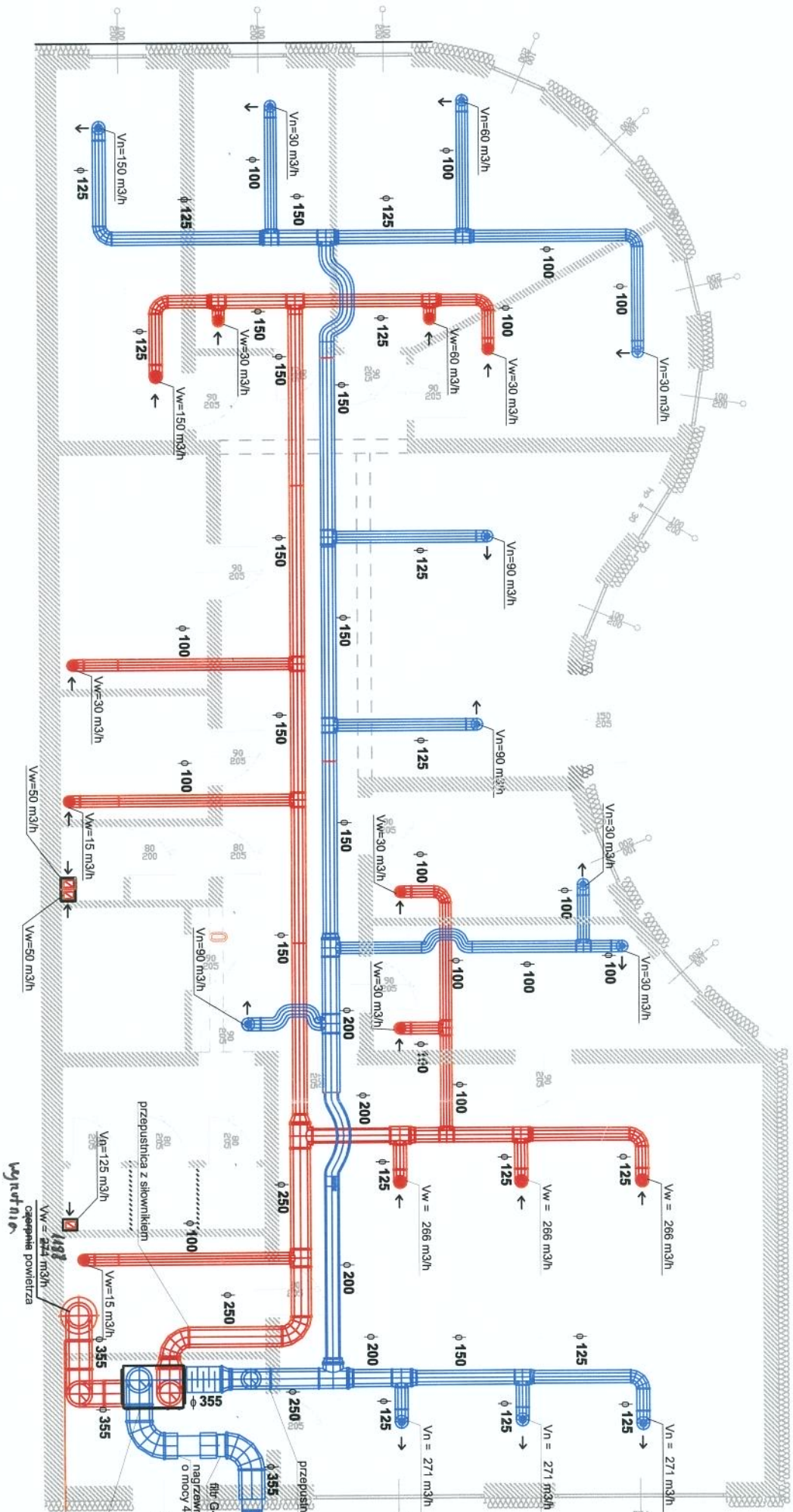


OBIĘT ADRES	Nakładem zarządnika imbiennego budowni i miejskiej administracji oraz nadzoru o czynniki przyznawanie i osłabek ekwalacji przyznawania wiaz ze zmian sposobu użycowania na siedzibie m. WYKONANIE dot. nr ewid. 806
PRZEDMIOT RYSUJUKU	Rozwinięcie inst. C.O
SKALA 1:100	DATA : 31.05.2017r.
PROJEKTANT (UPRAWNIENIA)	PROJEKTANT INST.SANIT. MGR INŻ. TOMASZ GORAL WAN/WO93/PWOSTS Specj.inst. sanit.
SPRAWDZIACY INST.SANIT.	MGR INŻ. LUKASZ SZAMELTER POWI/OZ63/PWB57S Specj. inst. sanit.

ZESTAWIENIE IŁOŚCI POWIETRZA DLA WENTYLACJI MECHANICZNEJ Z REKUPERACJĄ
NAWIEWNO - WYWIEWNEJ

NAZWA POM.	NAWIEW	WYWIEW	WYW. wewn.mech
SALA EDUKACYJNA	813 m ³ /h	798 m ³ /h	
POM. TECHNICZNE	- m ³ /h	- m ³ /h	
ZAPLECZE SALI	- m ³ /h	15 m ³ /h	
WC MĘSKIE	- m ³ /h	- m ³ /h	125 m ³ /h
WC DLA OSÓB NIEPEŁNOSPRAWNYCH	- m ³ /h	- m ³ /h	50 m ³ /h
WC DLA PERSONELU	- m ³ /h	- m ³ /h	50 m ³ /h
ARCHIWUM	- m ³ /h	15 m ³ /h	
MAGAZYN	- m ³ /h	30 m ³ /h	
POM. SPOŁECZALNE	150 m ³ /h	150 m ³ /h	
BIURO1	30 m ³ /h	30 m ³ /h	
BIURO2	60 m ³ /h	60 m ³ /h	
BIURO3	30 m ³ /h	30 m ³ /h	
KOMUNIKACJA	270 m ³ /h	- m ³ /h	
BIURO4	30 m ³ /h	30 m ³ /h	
POM.EDUKATORA	30 m ³ /h	30 m ³ /h	

LEGENDA :
Instalacje nawiewna - kanały o przekroju okrągłym
Instalacje wywiewna - kanały o przekroju okrągłym



CENTRALA WENTYLACYJNA Z REKUPERACJĄ
Stwierdzenie ilości powietrza
nawiew: 1000 - 1600 m³/h
wywiew: 1000 - 1600 m³/h
Spręż dyspozycyjny
nawiew: 730 - 520 Pa
wywiew: 730 - 515 Pa
Sprawność temperaturowa 74 - 65 %
Zasilanie 230 V AC
Pobór mocy 85-450 W
Średnica końców wentylacyjnych 355 mm
Wymiary filtra 570 x 710 mm
Klasy filtrów G4

Uzgodniono pod względem wymagań higienicznych
i zdrowotnych bez zastrzeżeń i zastrzeżeń
Data: 12-06-2017
L.p.: 93/17
mgr inż. arch. Jacek Wiśniewski
rzeszotnik do spraw sanitarno-
higienicznych upr. nr 17-BOS/2008
w zakresie budownictwa ogólnego
z obiektami ochrony zdrowia
85-064 Bydgoszcz, ul. E. Piłsudskiego 17
tel. 692 338 133

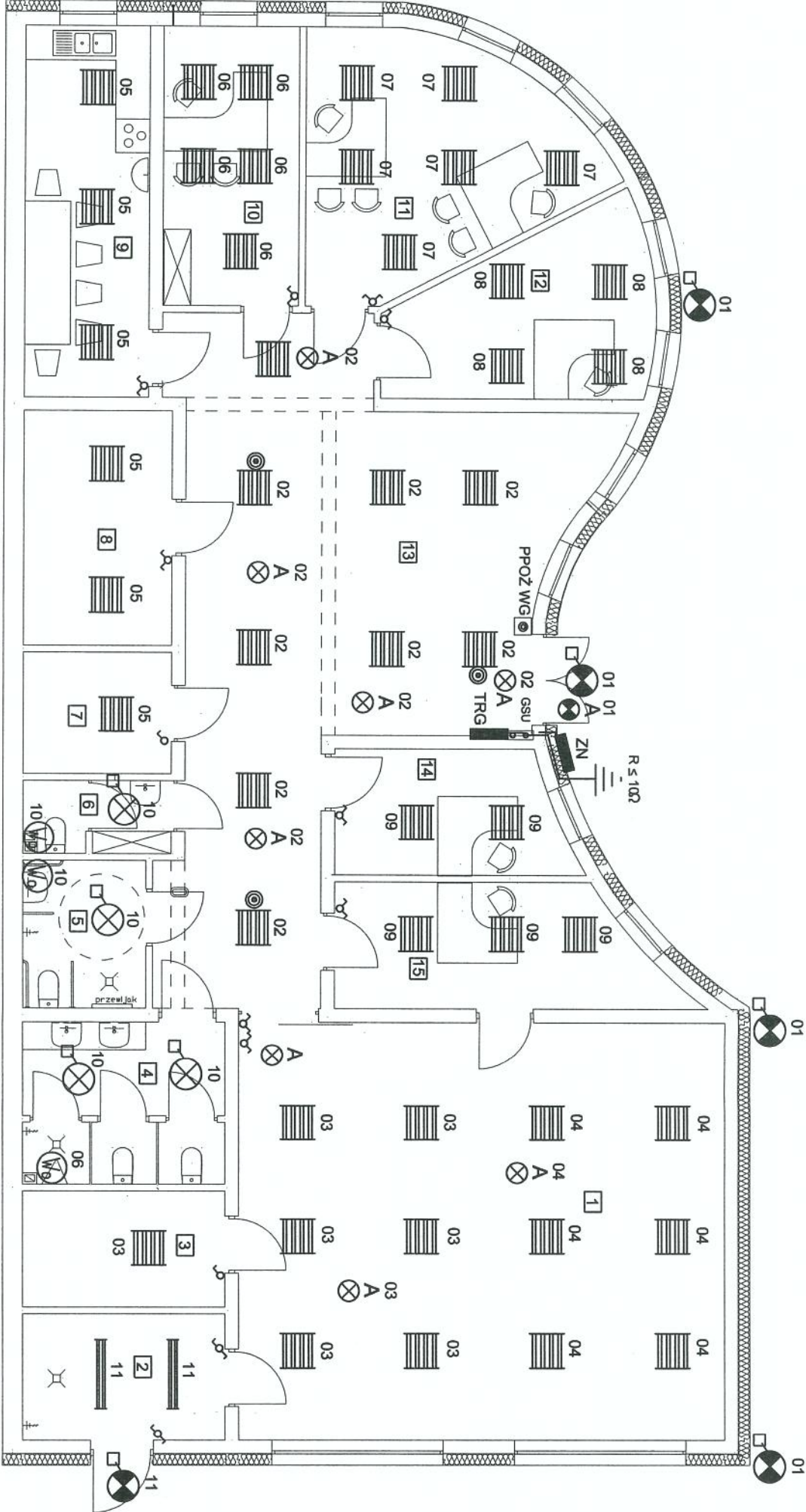
OBIEKT ADRES	Nawiewna i wywiewna - instalacja wentylacji mechanicznej z rekuperacją		
PRZEDMIOT RYSUNKU	Schemat inst. went.		
SKALA: 1:100	DATA: 31.06.2017.		
PROJEKTANT (UPRAWNIENIA)	PROJEKTANT INST. SANIT.	MGR INŻ. TOMASZ GÓRAL WAA0003/PWIOS/15 specj. inst. sanit.	
SPRAWDZAJĄCY INST. SANIT.		MGR INŻ. LUKASZ SZARELTER POM/0283/PWBS/15 specj. inst. sanit.	

INSTALACJA ELEKTRYCZNA - OŚWIETLENIE
RZUT PARTERU - SKALA 1 : 100

Wykaz pomieszczeń : Rzut przyziemia

Nr	Nazwa pomieszczenia	Pow. użytkowa
1	Sala edukacyjna	62.75 m²
2	Pom. techn.	7.90 m²
3	Zapl. sali	7.19 m²
4	WC męskie	9.73 m²
5	WC dla niepeł/damskie	5.53 m²
6	WC dla personelu	3.22 m²
7	Archiwum	5.58 m²
8	Magazyn	10.69 m²
9	Pom. socjalne	14.22 m²
10	Biuro 1	11.69 m²
11	Biuro 2	19.29 m²
12	Biuro 3	12.65 m²
13	Komunikajca	56.82 m²
14	Biuro 4	8.66 m²
15	Biuro eduk.	11.90 m²
Razem		247.82 m²

rura DVK 50 dla przyłącza
telekomunikacyjnego



LEGENDA

- główny ciąg przewodów
1 1 nr obwodu zgodnie ze schematem ideowym
oprawa rastrowa nadstropowa, z szybą mleczną,
światłówki liniowe T8, 4x18W, lub LED 36W, IP20.
oprawa nadstropowa z szybą, światłówki
liniowe T8, 2x36W, lub LED 2x25W, IP54.
plafoniera wewnętrzna, światłówki kompaktowe 26W,
lub LED 20W, IP44.
plafoniera zewnętrzna, światłówki kompaktowe 2x26W,
lub LED 30W, IP54.
plafoniera wewnętrzna z czujnikiem ruchu, światłówki
kompaktowe 26W, lub LED 20W, IP20.
A oprawa awaryjna LED 3W, czas podtrzymywania > 1h,
IP20.
A oprawa awaryjna LED 3W, czas podtrzymywania > 1h,
IP54.
W wentylator złączany z oświetleniem (wypasany
w opóźnienie czasowe wyłączania, regulowane).
W czujnik ruchu i obecności.

- ZN złącze napowietrzne pomiarowe na
budynku.
RG rozdzielnia główna.
GSU główna szyna uziemiająca.
PPOŻ WG przycisk p.poż. wyłącznika głównego.

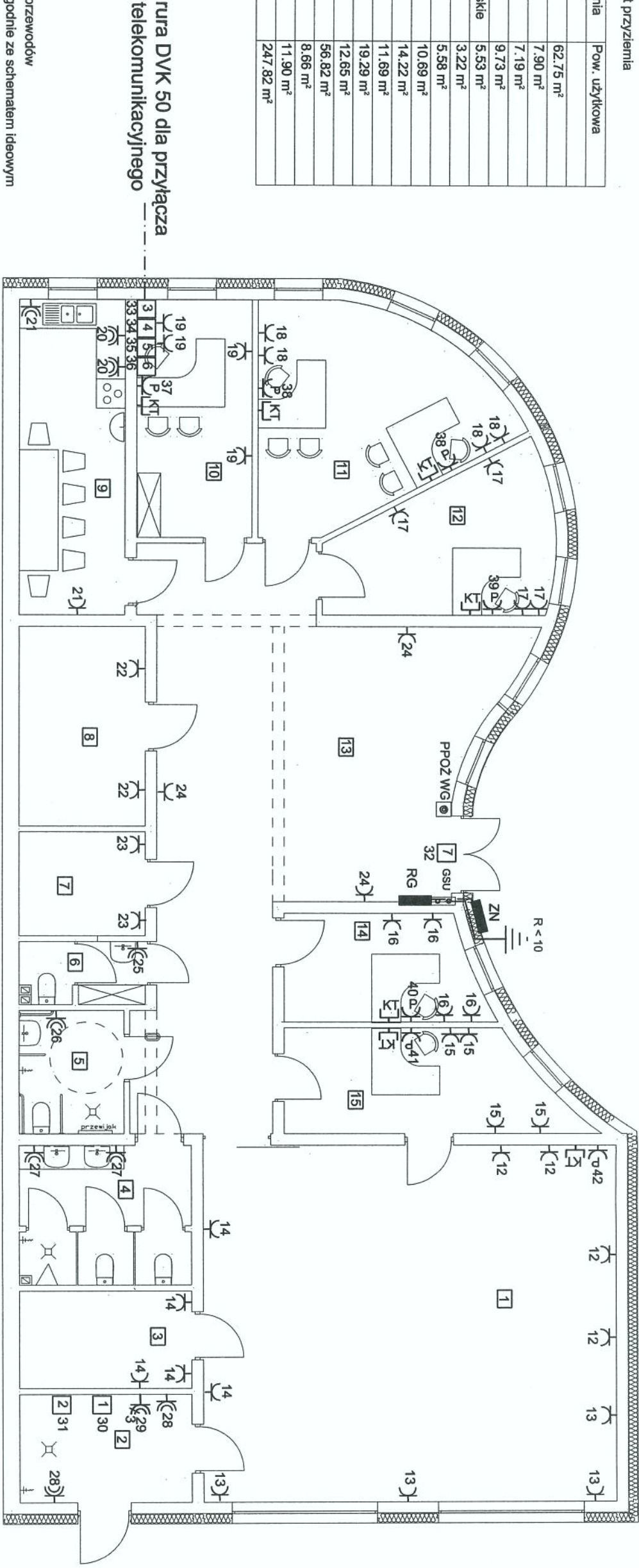
UKŁAD SIECI TN-S

OBIEKT	NADBUDOWA, PRZEBUDOWA ISTNIEJĄCEGO BUDYNKU O FUNKCJI MIESZKALNEJ ORAZ ROZBUDOWA O CZĘŚĆ PRZEZNACZONĄ NA OŚRODEK EDUKACJI PRZYPADKOWEJ WRAZ ZE ZMIANĄ SPOSOBU UŻYTK. NA SIEDZ. KRAJOWEGO PARKU KRAJOBRAZOWEGO W m. WIECIBORK, dz. nr 202.		
ADRES	INSTALACJA ELEKTRYCZNA - RZUT PARTERU.		
PRZEDMIOT RYSUNKU	RYS. NR E 1		
Skala : 1 : 100	Data: 31.05.2017		
Projektant	Branża elektryczna	Tadeusz Marasz UAN-NB-7210/164/84 - inst. elektr.	Podpis
Sprawdzający	Branża elektryczna	mgr inż. Wiesław Szymańczak UAN-KZ-7210/109/86 - inst. elektr. 0737/97/U - inst. telekomunikacyjna	

INSTALACJA ELEKTRYCZNA - POZOSTAŁE
OBWODY
RZUT PARTERU - SKALA 1 : 100

Wykaz pomieszczeń : Rzut przyziemia

Nr	Nazwa pomieszczenia	Pow. użytkowa
1	Sala edukacyjna	62.75 m²
2	Pom. techn.	7.90 m²
3	Zapl. sail	7.19 m²
4	WC męskie	9.73 m²
5	WC dla niepeł/damskie	5.53 m²
6	WC dla personelu	3.22 m²
7	Archiwum	5.58 m²
8	Magazyn	10.69 m²
9	Pom. socjalne	14.22 m²
10	Biuro 1	11.69 m²
11	Biuro 2	19.29 m²
12	Biuro 3	12.65 m²
13	Komunikacja	56.82 m²
14	Biuro 4	8.66 m²
15	Biuro eduk.	11.90 m²
Razem		247.82 m²



LEGENDA

- - - - - główny ciąg przewodów
11 nr obwodu zgodnie ze schematem ideowym
K gniazdo wtykowe L + N + PE /16A podwójne.
K gniazdo wtykowe L + N + PE /16A podwójne, hermetyczne.
K zestaw hermetyczny z wyłącznikiem:
K gniazdo wtykowe 3L + N + PE/32A.
K gniazdo wtykowe L + N + PE/16A podwójne, zasilanie stanowisk komputerowych.
K gniazdo CTB-2A wyposażone w dwa złącza SC/APC.
1 centrala wentylacyjna z odzyskiem ciepła i wodną, o wydajności do 2100 m³/h, pobór mocy elektrycznej 4,0kW, 230/400V.
2 pompa ciepła, pobór mocy elektrycznej 4,0kW, 230/400V.
3 centrala telefoniczna
4 centralny punkt dystrybucji instalacji teleinformatycznej.
5 centrala monitoringu
6 centrala alarmowa
7 kurtyna powietrzna, pobór mocy elektrycznej 1,5kW, 230V.

- ZN złącze napowietrzne pomiarowe na budynku.
RG rozdzielnia główna.
GSU główna szyna uziemiająca.
PPOŻ WG przycisk p.poż. wyłącznika głównego.

UKŁAD SIECI TN-S

OBIEKT	NADBUDOWA, PRZEBUDOWA ISTNIEJĄCEGO BUDYNKU O FUNKCJI MIESZKALNEJ ORAZ ROZBUDOWA O CZĘŚĆ PRZEZNACZONĄ NA OŚRODEK EDUKACJI PRZYPADNOCZEJ WRAZ ZE ZMIANĄ SPOSOBU UŻYTK. NA SIEDZ. KRAJEŃSKIEGO PARKU KRAJOBRAZOWEGO W m. WIĘCIBORK, dz. nr 202.		
ADRES			
PRZEDMIOT RYSUNKU	INSTALACJA ELEKTRYCZNA - RZUT PARTERU. POZOSTAŁE OBWODY.		RYS. NR E 2
Skala : 1 : 100	Data: 31.05.2017		Podpis
Projektant	Branża elektryczna	Tadeusz Marasz	[Signature]
Sprawdzający	Branża elektryczna	mgr inż. Wiesław Szymańczak	
	telekomunikacyjna	UAN-KZ-7210/109/86 - inst. elektr. 0737/97/1U - inst. telekomunikacyjne	

OBIEKT NADBUDOWA, PRZEBUDOWA ISTNIEJĄCEGO BUDYNKU O FUNKCJONALNOŚCI MIESZKALNEJ ORAZ ROZBUDOWA O CZĘŚĆ PRZEZNACZONĄ NA OŚRODEK EDUKACJI PRZYRODNICZEJ WRAZ ZE ZMIANĄ SPOSOBU UŻYTKU. M. ST. SIEDZ. KRAJEŃSKIEGO PARKU KRAJOBRAZOWEGO W m. WIĘCIBORK, dz. nr 2/10.

ADRES INSTALACJA ELEKTRYCZNA. SCHEMAT IDEOWY ZASILANIA.

PRZEDMIOT RYSUNKU RYS. NR E 3


Skala : Data: 31.05.2017

Projektant Branża elektryczna Tadeusz Marasz UAN-NB-7210/164/84 - inst. elektr.

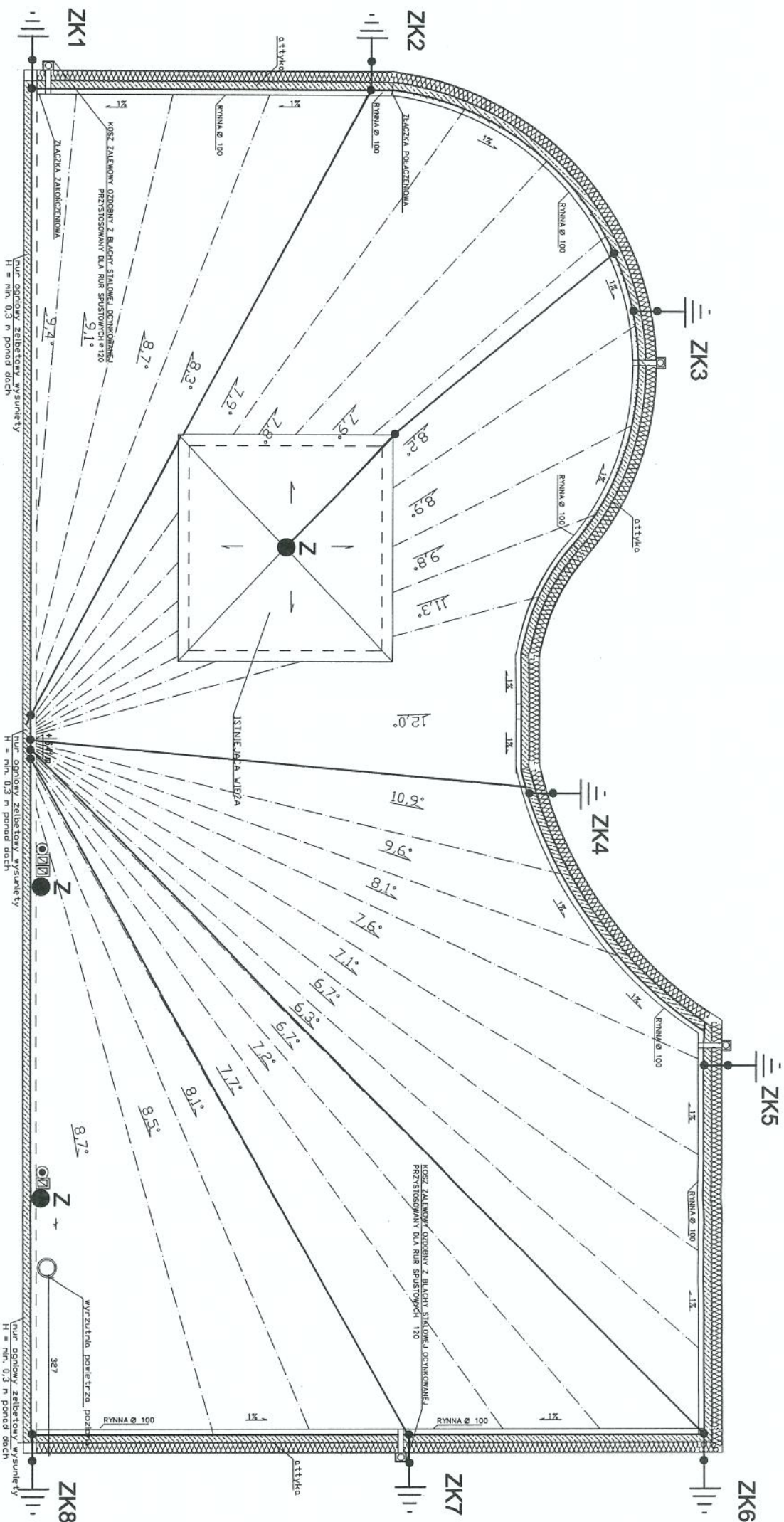
Sprawdzający Branża elektryczna mgr inż. Wiesław Szymańczak UAN-KZ-7210/109/86 - inst. elektr.

Podpis



OBIEKT	NADBUDOWA, PRZEBUDOWA ISTNIEJĄCEGO BUDYNKU O FUNKCJI MIESZKALNEJ ORAZ ROZBUDOWA O CZĘŚĆ PRZEZNACZONĄ NA OŚRODEK EDUKACJI PRZYRODNICZEJ WRAZ ZE ZMIANĄ SPOSOBU UŻYTK. NA SIEDZ. KRAJENSKIEGO PARKU KRAJOBRAZOWEGO w m. WIĘCBORK, dz. nr 202.		
ADRES			
PRZEDMIOT RYSUNKU	INSTALACJA ELEKTRYCZNA. SCHEMAT IDEOWY ZASILANIA.		RYS. NR E 3
Skala :		Data: 31.05.2017	Podpis
Projektant Sprawdzający	Branża elektryczna	Tadeusz Marasz UAN-NB-7210/164/84 - inst. elektr.	
	Branża elektryczna	mgr inż. Wiesław Szymańczak UAN-KZ-7210/109/86 - inst. elektr.	
	telekomunikacyjna	0737/97/U - inst. telekomunikacyjne	

INSTALACJA ODGROMOWA.
SKALA 1 : 100



LEGENDA.

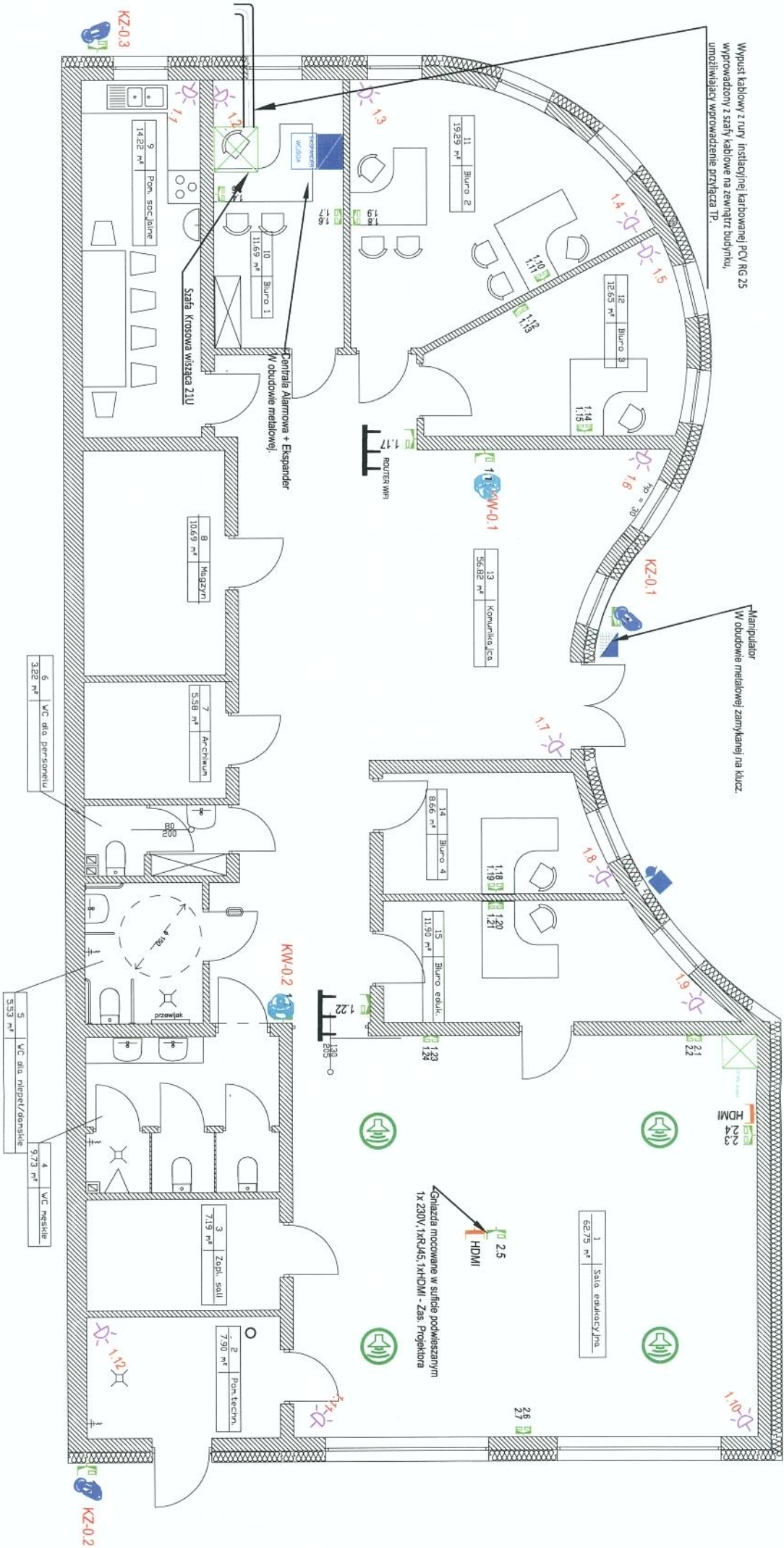
ZK - zacisk kontrolny.
Z - zwód pionowy.

UWAGI

- Wykonać uziom otokowy z taśmy stalowej ocynkowanej Fe/Zn30x4mm, ułożonej w ziemi na głębokości 0,7m.
W części dobudowanej wykonać uziom fundamentowy.
Połączenia spawane zabezpieczyć przed korozją zgodnie z obowiązującą normą.
- Przewody odprowadzające wykonać z drutu stalowego, młotkłego, ocynkowanego ϕ 8mm na wspornikach i połączyć z uziomem poprzez złącza kontrolne.
Przewody odprowadzające przy przejściach dla pieszych prowadzić w nieprzewodzących i odpornych na działanie promieni UV rurach osłonowych o grubości ścianki nie mniejszej niż 5mm (nad teren min. 2,5m i zagłębienie 0,6m).
- Zwody poziome wykonać z drutu stalowego, młotkłego, ocynkowanego ϕ 8mm na wspornikach.
- Przy kominach i zastosować zwody pionowe.
- Do instalacji odgromowej dołączyć metalowe rynniny i wszelkie elementy z materiałów przewodzących wystające poza obrys budynku.
- Całość należy wykonać zgodnie z normą PN-EN-62305.

OBIEKT	NADBUDOWA, PRZEBUDOWA ISTNIEJĄCEGO BUDYNKU O FUNKCJI MIESZKALNEJ ORAZ ROZBUDOWA O CZĘŚĆ PRZEZNACZONĄ NA OŚRODEK EDUKACJI PRZYRODNICZEJ WRAZ ZE ZMIANĄ SPOSOBU UŻYTK. NA SIEDZ. KRAJOWEGO PARKU KRAJOBRAZOWEGO w m. WIĘCIBÓRK, dz. nr 202.		
ADRES	INSTALACJA ODGROMOWA.		
PRZEDMIOT RYSUNKU	RYS. NR E 4		
Skala : 1 : 100	Data: 31.05.2017		
Projektant	Branża elektryczna	Tadeusz Marasz	Podpis
Sprawdzający	Branża elektryczna	mgr inż. Wiesław Szymańczak	
	telekomunikacyjna	UAN-KZ-7210/109/86 - inst. elektr. 0737/97/U - inst. telekomunikacyjna	

Wypust kablowy z rury instalacyjnej karbowanej PCV KG 25
wyprowadzony z szafy kablowe na zewnątrz budynku,
umożliwiający wprowadzenie przyłącza TP.



Wykaz pomieszczeń i Rzut przyziemia

Nr	Nazwa pomieszczenia	Pow. użytkowa
1	Sala edukacyjna	62,75 m²
2	Pom. techn.	7,90 m²
3	Zapl. sali	7,19 m²
4	WC męskie	9,73 m²
5	WC dla niepeł/damskie	5,53 m²
6	WC dla personelu	3,22 m²
7	Archiwum	5,58 m²
8	Magazyn	10,69 m²
9	Pom. socjalne	14,22 m²
10	Biuro 1	11,69 m²
11	Biuro 2	19,29 m²
12	Biuro 3	12,65 m²
13	Komunikacja	56,82 m²
14	Biuro 4	8,66 m²
15	Biuro eduk.	11,90 m²
Razem		247,82 m²

INSTALACJA STRUKTURALNA, MONITORINGU CCTV

- Gniazdo strukturalne 2xRJ45 kat 6A, D.P.N., P - oznaczenie panelu, N - kolejny numer
- Gniazdo strukturalne 1xRJ45 kat 6A, P - oznaczenie Panelu, N - kolejny numer
- Kamera IP HD, zasilanie PoE - wewnętrzna
- Kamera IP HD, zasilanie PoE - zewnętrzna

INSTALACJA ALARMOWA I KD

- Espondery
- Manipulator z Czytnikiem Kart
- Czujnik ruchu
- Sygnałizator akustyczny

INSTALACJA MULTIMEDIALNA

- Gniazdo HDMI

INSTALACJA NAGŁOSNIENIA

- Głośnik w zabudowie sufitu podwieszanego
- Szafka audio

OBIEKT ADRES	Nadzwyczajna przyspieszona instalacja i montaż o ujemnej instalacji oraz rozłożenie o czasie prowadzenia w obrotach Kierownika Planu Kierownika m. Wykonanie od 10.00 do 10.00		
PRZEDMIOT RYSUNKU	Schemat inst. teletechniczne		
SKALA: 1:100	DATA: 31.05.2017r.		

PROJEKTANT INST. TELETECH.	PROJEKTANT KUP-0168PWO106 w spec. telekomunikacja		
SPRAWDZAJĄCY INST. TELETECH.	MGR INŻ. ROMAN GLANDER		
	UAK-KZ-71010986, specjalność: teletechnika		
	MGR INŻ. WIESŁAW SZYMANCZAK		